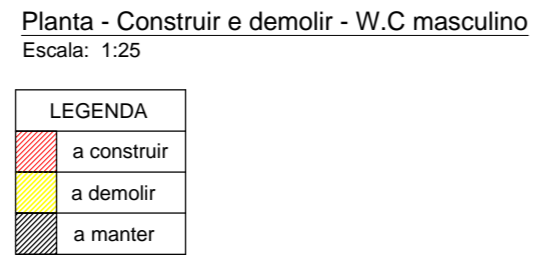
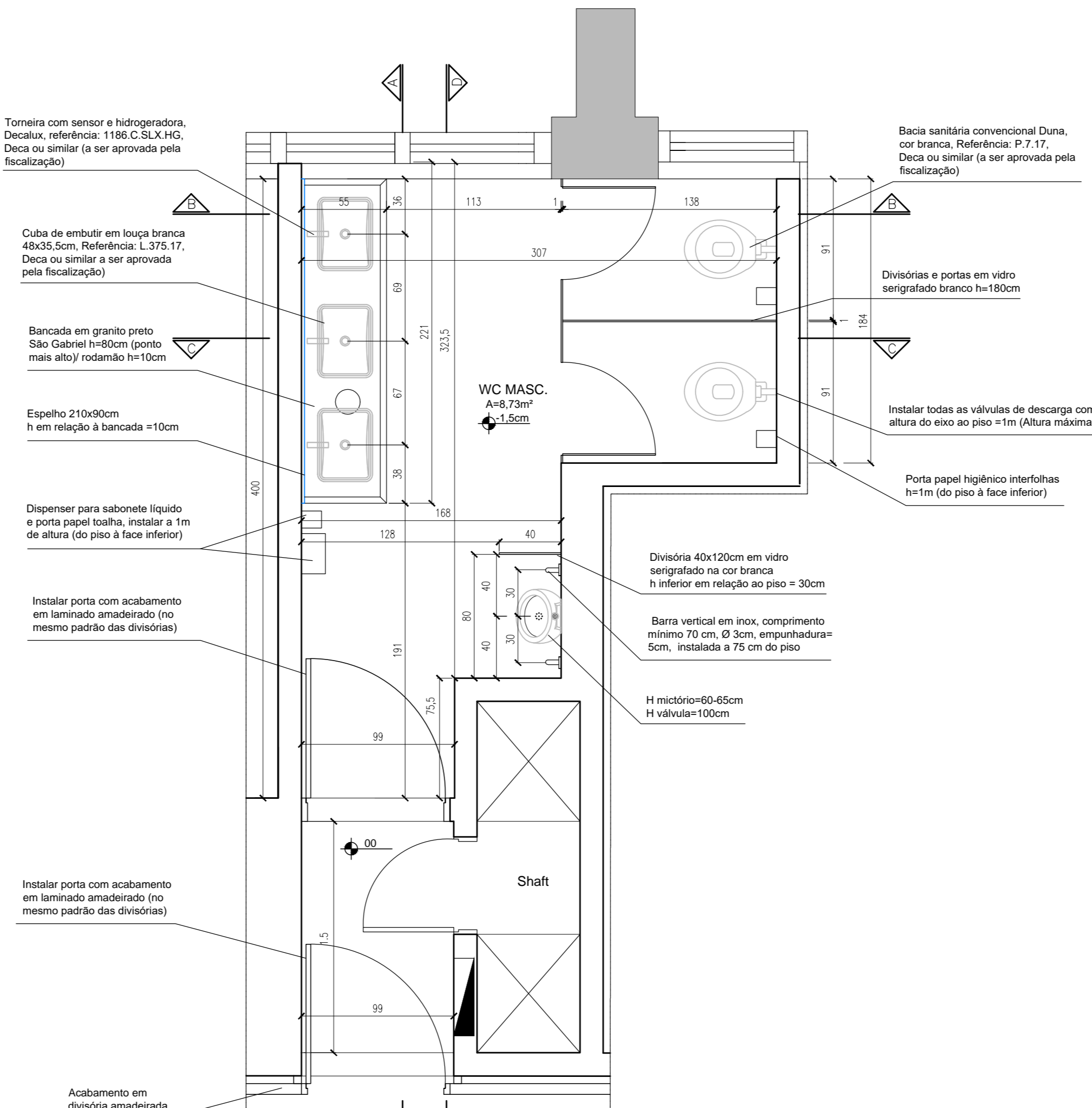


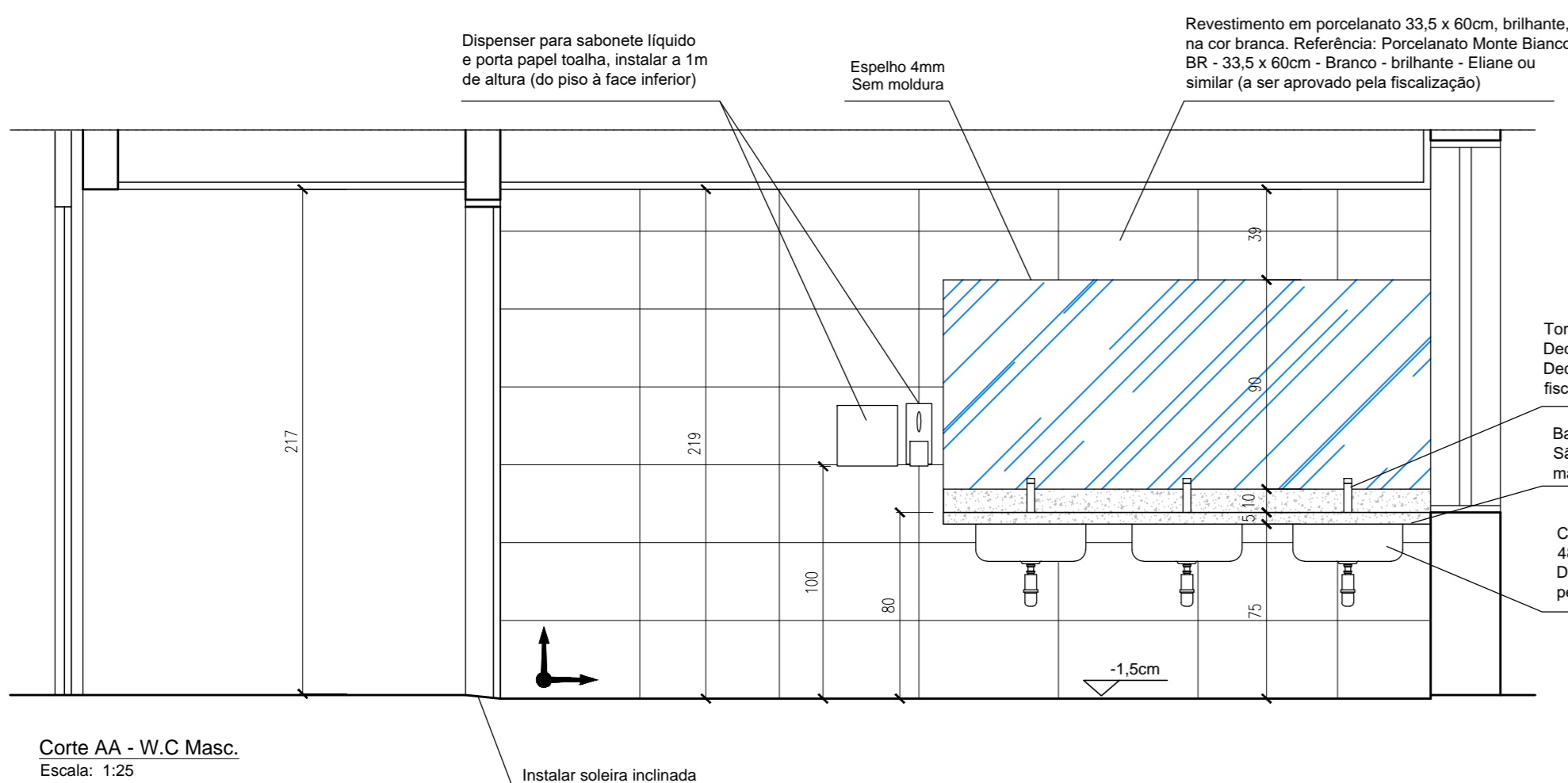
Planta - Diagnóstico/Situação atual - W.C masculino
Escala: 1:25



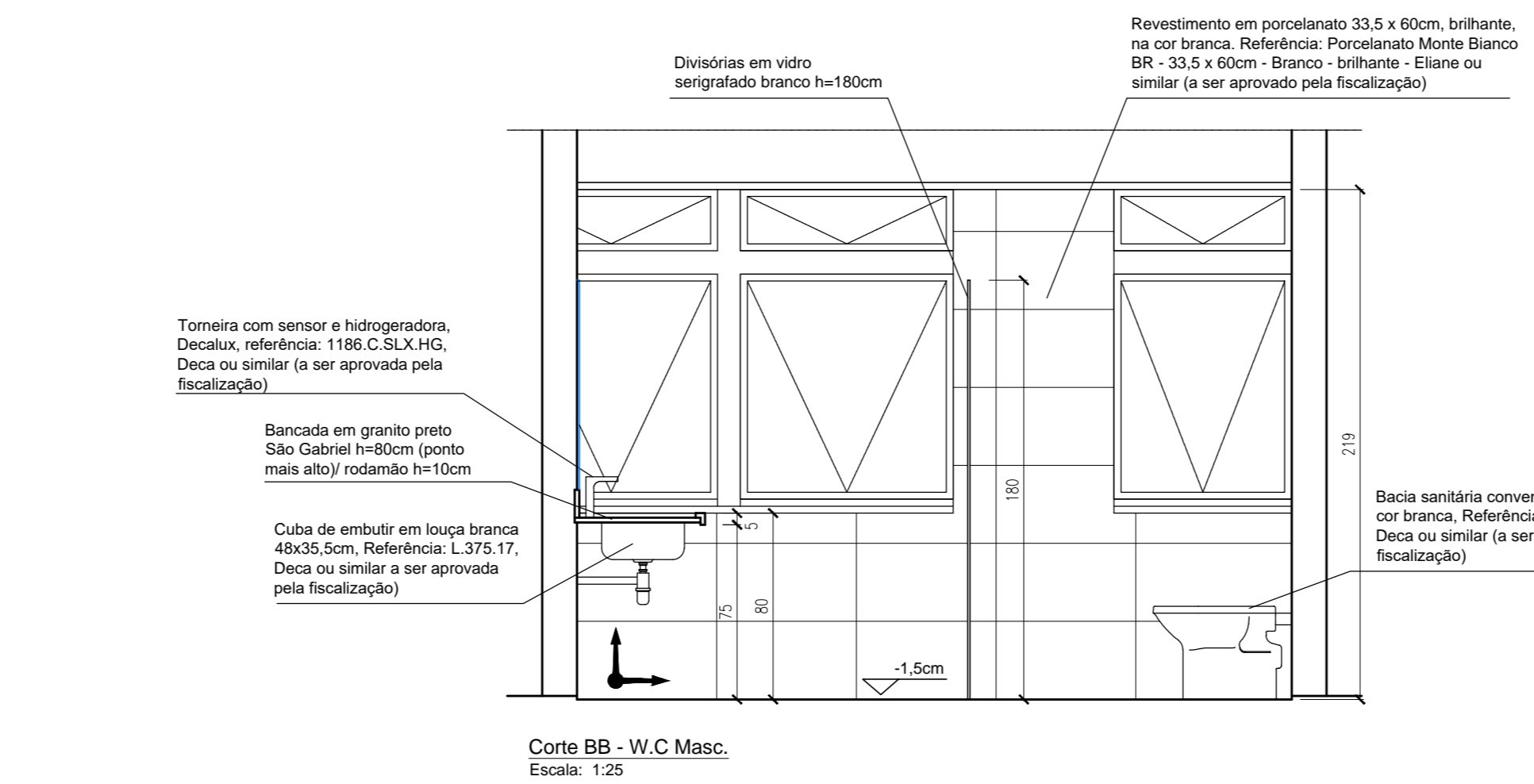
Planta - Construir e demolir - W.C masculino
Escala: 1:25



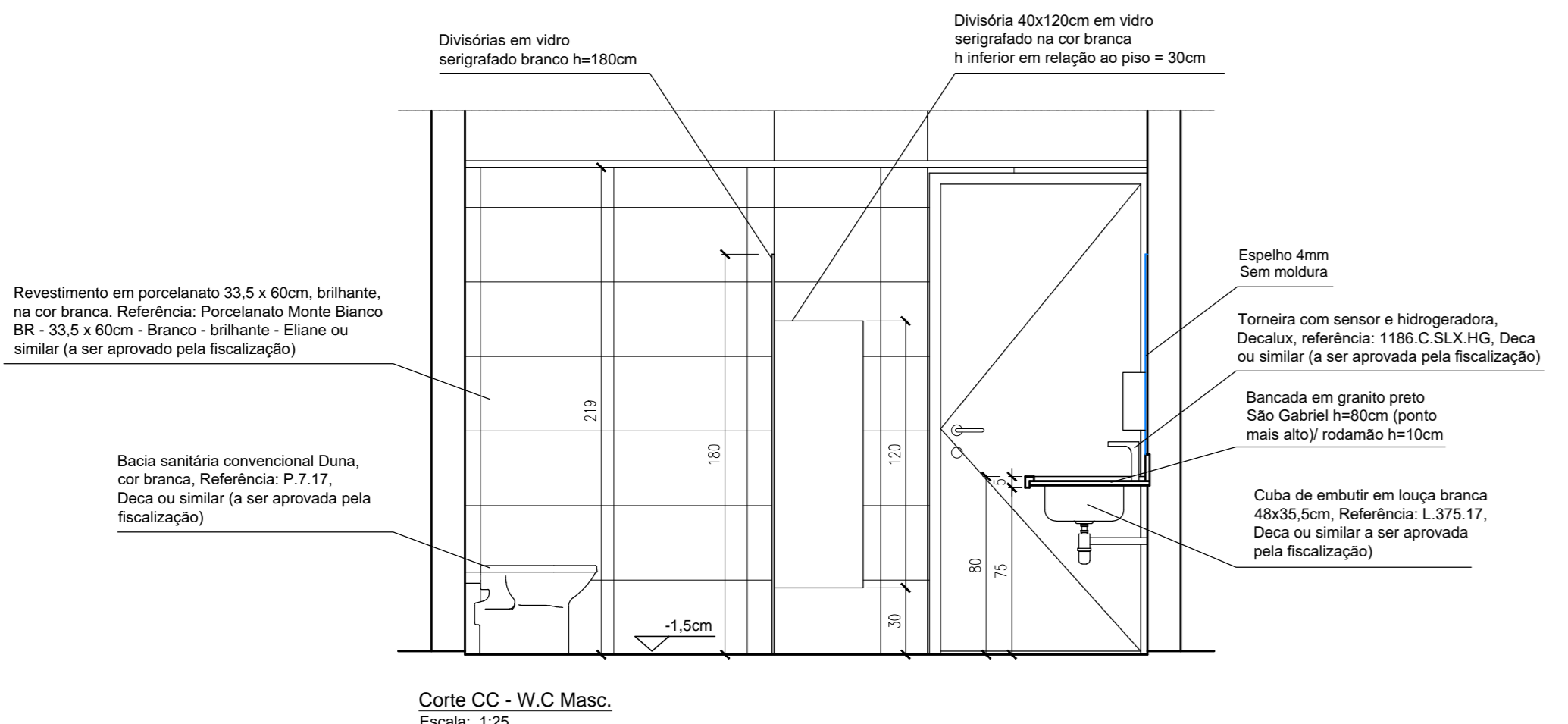
Planta - Modificação - W.C masculino
Escala: 1:25



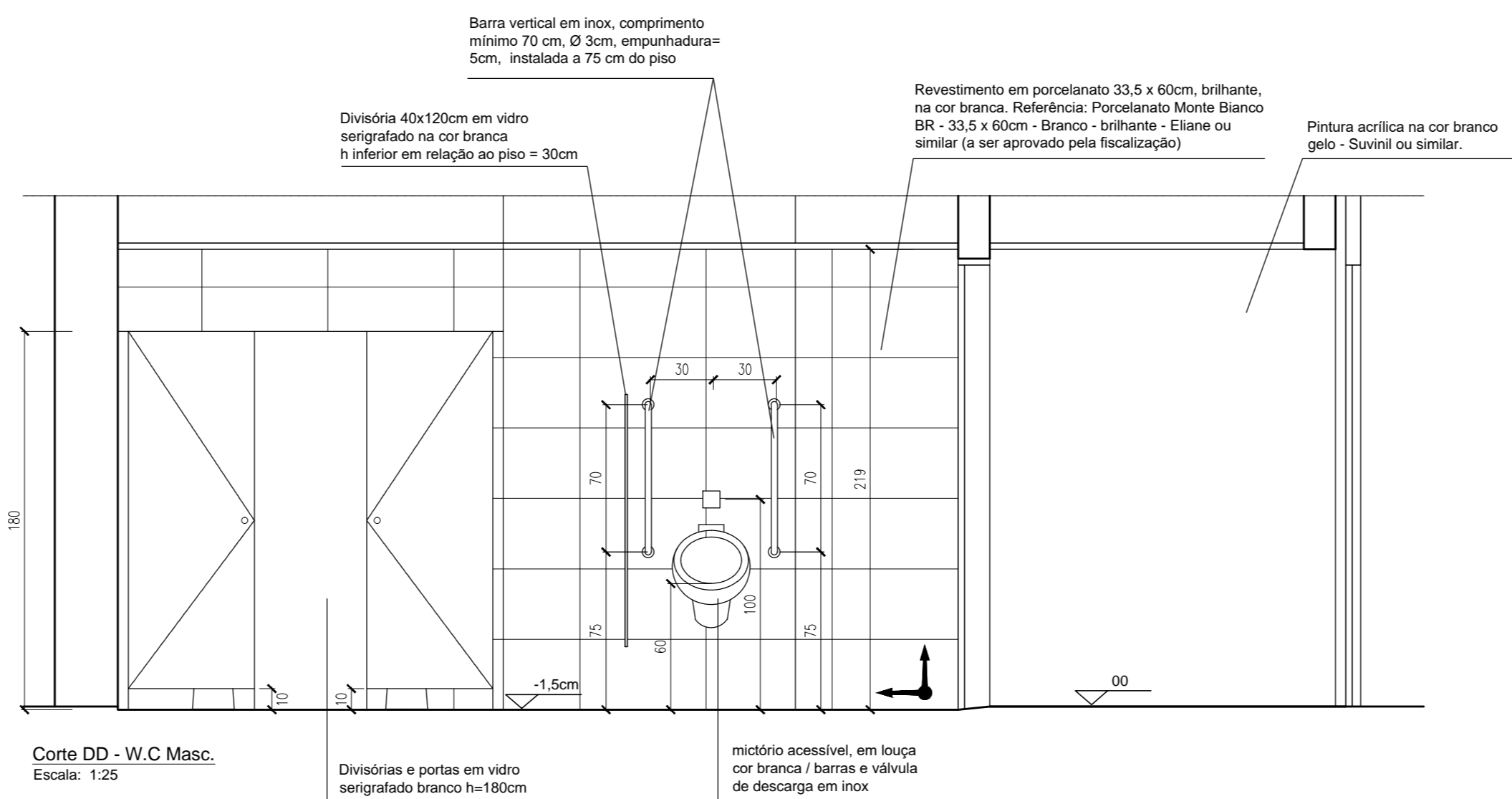
Corte AA - W.C Masc.
Escala: 1:25



Corte BB - W.C Masc.
Escala: 1:25



Corte CC - W.C Masc.
Escala: 1:25



Corte DD - W.C Masc.
Escala: 1:25

REFERÊNCIAS

Obs: Os acabamentos especificados em projeto poderão ser substituídos por equivalentes, com o mesmo padrão de qualidade (a ser aprovado pela fiscalização).

ÁREA CONSTRUÍDA	
4º Pavimento:	503,05 m²
7º Pavimento:	503,05 m²
Total:	1.006,10 m²

SETOR: ASA SUL
 ENDEREÇO: SAS - SETOR DE AUTARQUIAS SUL, BLOCO E, QD. 2, EDIFÍCIO DA SIDERBRAS, BRASÍLIA - DF, CEP: 70.070-906
 PROPRIETÁRIO: INSTITUTO FEDERAL DE EDUCAÇÃO, CIÊNCIA E TECNOLOGIA DE BRASÍLIA
 AUTOR DO PROJETO: ARQ. E URB. JANAÍNA CÂNDIDA DA SILVA - CAU A37815-1
 AUTOR DO PROJETO: ARQ. E URB. ROGERIO OLIVEIRA DE ARAUJO - CAU A75081-6
 RESP. TÉCNICO:
 PROPRIETÁRIO: INSTITUTO FEDERAL DE EDUCAÇÃO, CIÊNCIA E TECNOLOGIA DE BRASÍLIA
 AUTOR DO PROJETO: ARQ. E URB. JANAÍNA CÂNDIDA DA SILVA - CAU A37815-1
 AUTOR DO PROJETO: ARQ. E URB. ROGERIO OLIVEIRA DE ARAUJO - CAU A75081-6
 RESP. TÉCNICO: